



Väylävirasto

Osaamisen kehittäminen ja hallinta

11.11.2020

Miia Asikainen



Osaaminen ja pätevyys

Miksi ja kenelle?

EU:n rautatieturvallisuusedirektiivissä (EU) 2016/798 säädetään, että rautatieyritykset ja rataverkon haltijat ovat vastuussa turvallisuuden kannalta olennaisia tehtäviä hoitavan henkilöstönsä osaamis- ja pätevyystasosta.

***Valtion rataverkon haltijan osaamis- ja pätevyysvaatimukset -ohje* kuvaa menettelyt**, joilla Väylävirasto määrittelee ja varmistaa sekä omat että palveluntuottajiensa

- ✓ pätevyysvaatimukset rautatietoiminnoissa,
- ✓ hyväksytyksi koulutuslaitokseksi hakemisen
- ✓ Ratateknisen oppimiskeskuksen toiminnan.



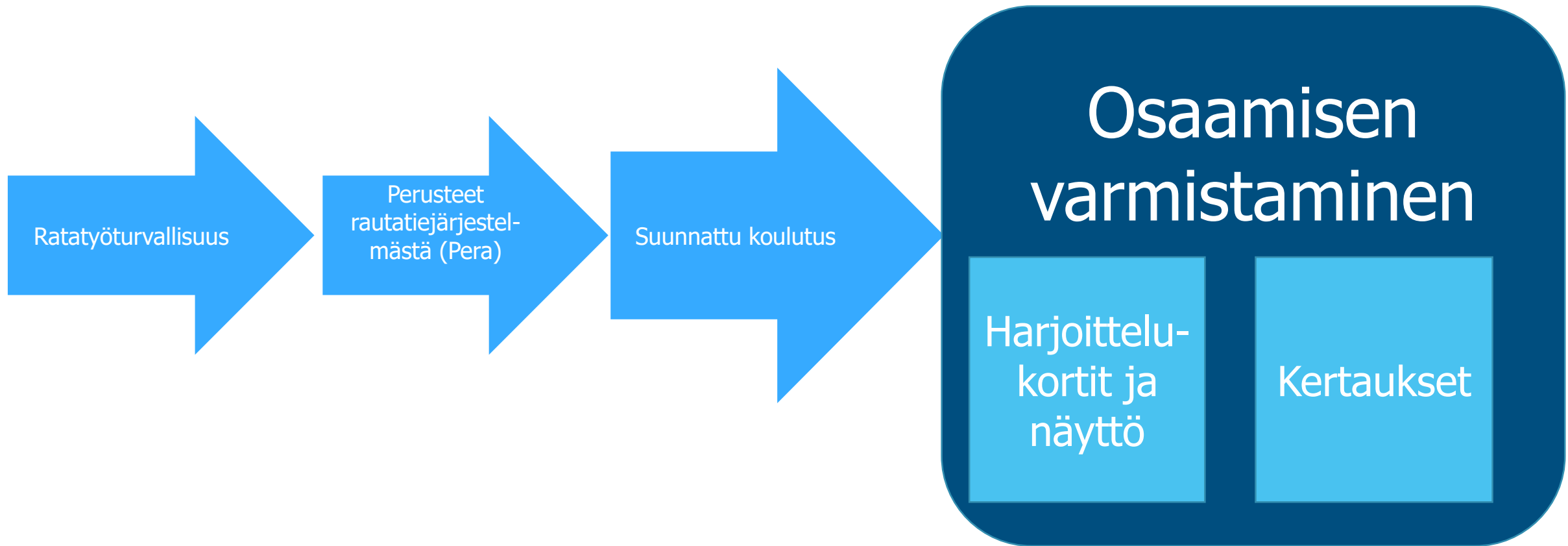
Liikenneviraston ohjeita
39/2018

Valtion rataverkon haltijan
osaamis- ja pätevyysvaatimukset



Työ- ja turvallisuuspätevyyydet

Koulutusrakenne



Miten?

Monitoimija- malli

Kahdeksan
hyväksyttyä
koulutus-
laitosta tuottaa
palvelun
Väylävirastolle



Miten? Koulutukset 10/2020-6/2021

Markkinaehtoinen koulutus

(hyväksytyt koulutuslaitokset voivat vapaasti järjestää)

- Ratatyökoneenkuljettaja-pätevyys
- Perusteet rautatiejärjestelmästä (Pera)
- Ratatyöturvallisuuspätevyys (Turva)
- Ratatyövastaava (RTV)
- Turvamiespätevyys (T-mies)
- Ratapihaliikenneohjaaja

koulutusjohtajapalvelu

- Turvalaitekoulutus **Proxion**
 - Turvalaiteasentaja
- *Päällysrakennepätevyys (päälrakenne ja vaihde), **Kisco***
- *Taito- ja maarakennuspätevyys 1-2 (maa- ja silta), **Kisco***
- Hitsaus, **Thomas Consulting, NRC, KRAO**
 - Hitsauspätevyys, näytöt syksyllä
 - Hitsaus 1
 - Hitsausmestarikoulutus
 - Ultraäänitarkastajapätevyys
- Rautatie liikenteenohjaaja, **Finrail**

Muu koulutustoiminta

Esimerkkejä muista koulutuksista:

- JKV-Kurssit
- Mahd. asetinlaitteiden erityiskoulutukset
- Pedagogiset koulutukset

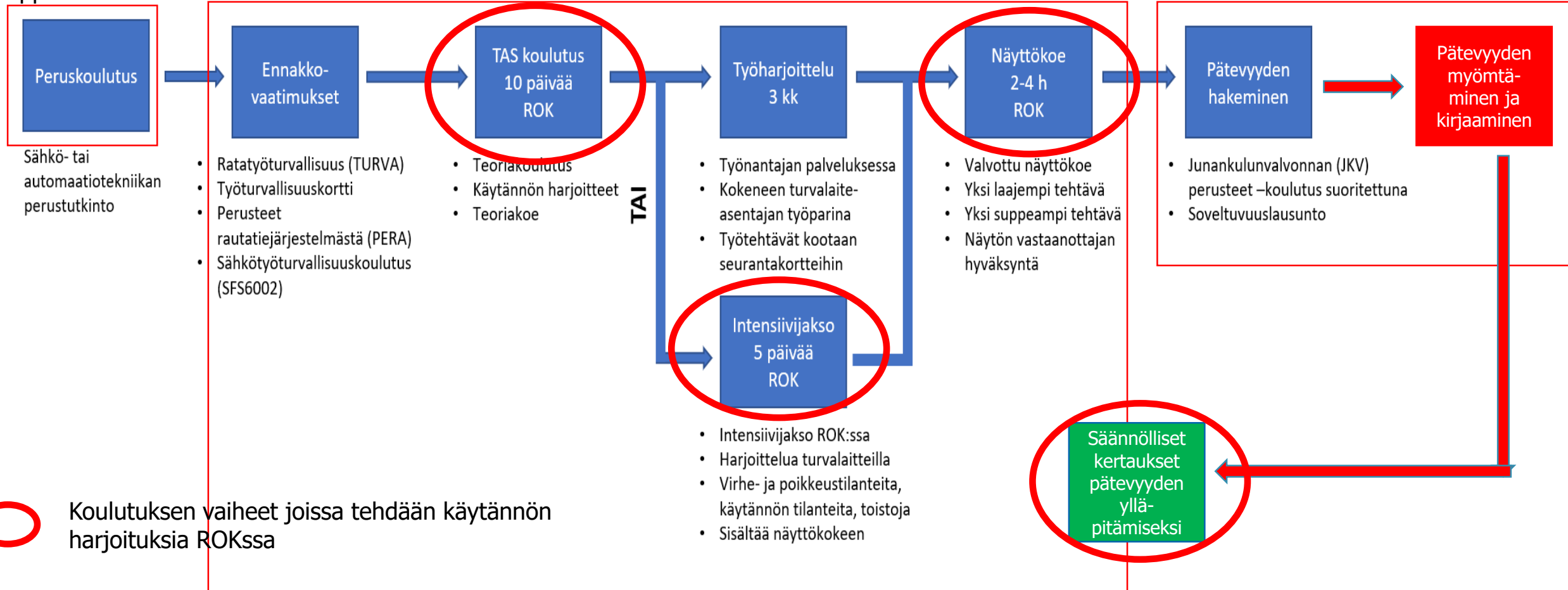
Miten?

Esimerkki; Turvalaiteasentajan koulutuspolku

Ammatillinen
oppilaitos

Koulutuskumppani

Väylävirasto



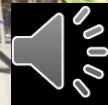
11.11.2020

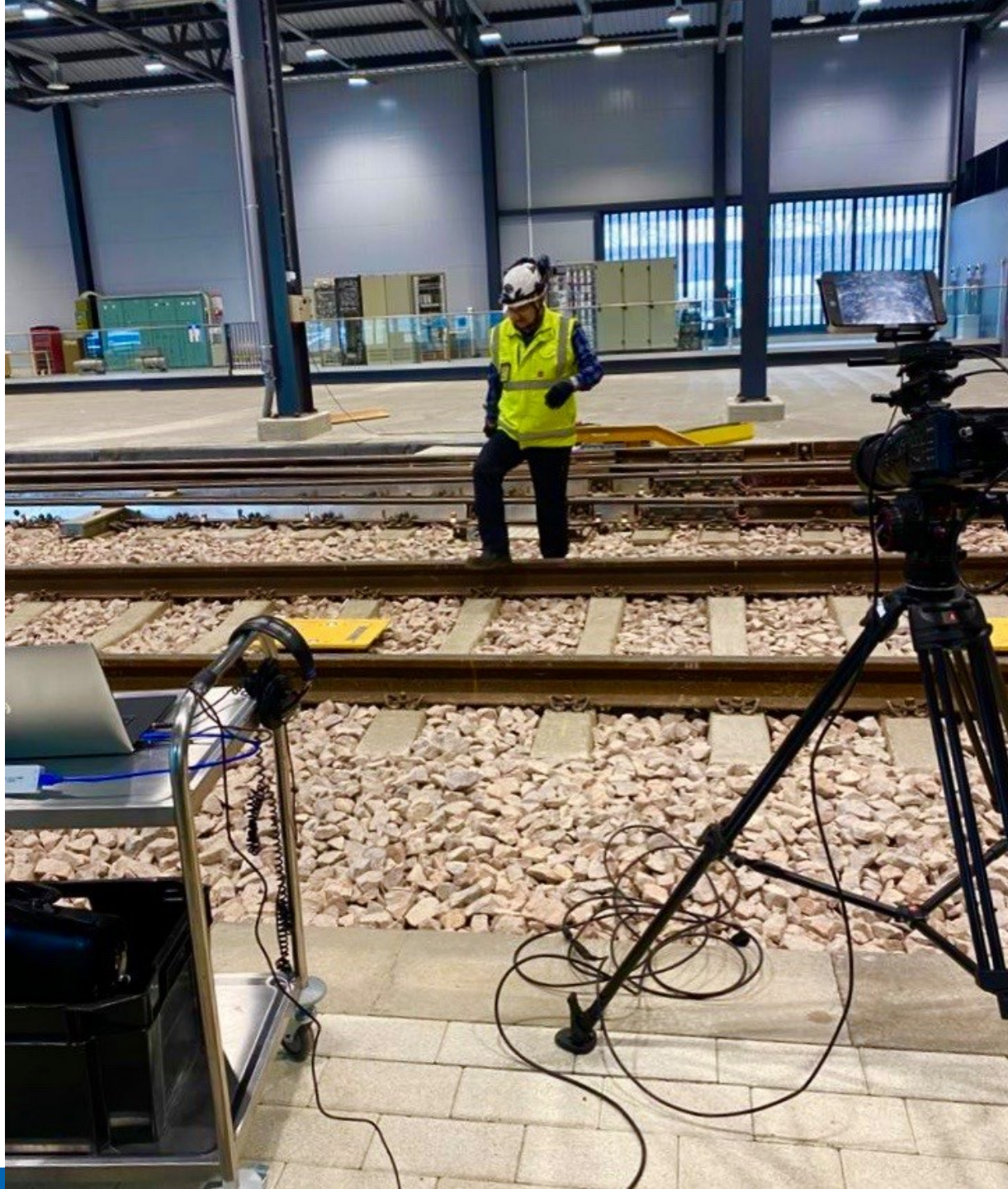


**Mitä
osaamista
tulevaisuu-
dessa
tarvitaan ja
miten
koulutetaan?**



Kuvat
Markku Nummelin



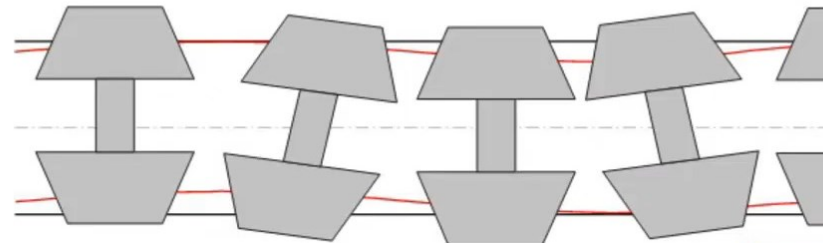


Kuvat: Kisco Oy

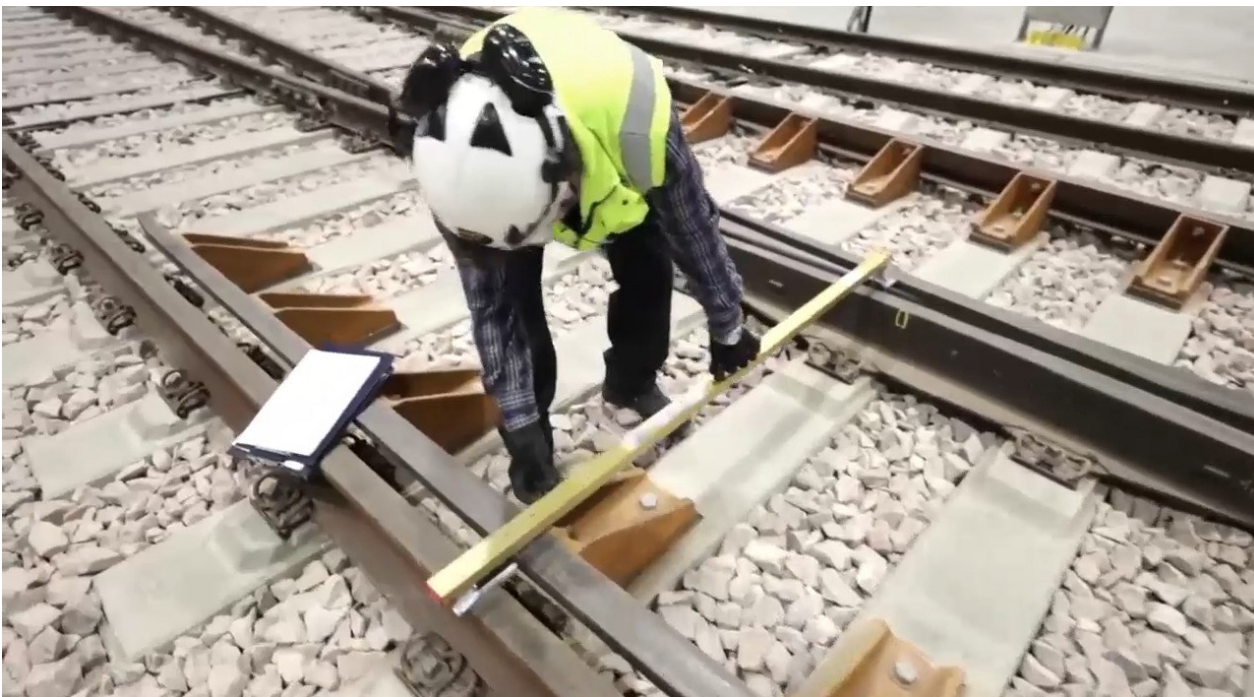


Kisko ja pyörä

- Sinikäyrän muotoinen liike
 - kulkuvälys (liikevara sinikäyrälle)
 - riittävä kulkuvälys \Rightarrow stabiili ja rauhallinen kulku
 - liian suuri kulkuvälys \Rightarrow kulumisongelmia raiteissa
 - liian pieni kulkuvälys \Rightarrow epästabiili, suuret dynaamiset voimat
 - aallonkorkeus kasvaa nopeuden kasvaessa



Peverk





Väylävirasto